

PBC15

Flanschsteckverbinder

M20 x 1,5 mit Litzen

Serie 615



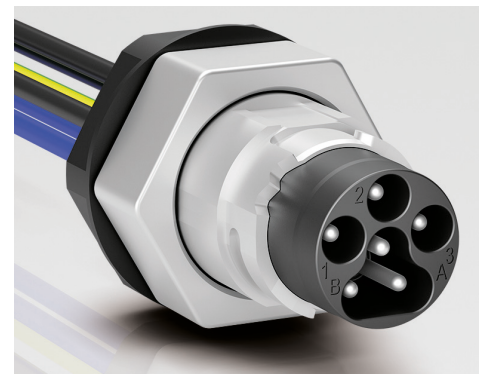
PBC15

Serie	615
Polzahl	3 (Power) + 2 (Signal) + PE
Verriegelung	Bajonett
Bemessungsstrom	16 A / 10 A
Bemessungsspannung	600 V / 63 V
Schutzart	IP66/IP67 gesteckt und verriegelt
Kontaktfläche	Ag (Silber)
Anschluss	Litzen
Anschlussquerschnitt	1,5 mm ² / 2,5 mm ²
Bauart-Norm	DIN EN IEC 61076-2-116



Serie 615 · PBC15 Flanschsteckverbinder mit Litzen und Befestigungsgewinde M20 x 1,5

- Portfolioerweiterung um Flanschteile mit Litzen
- Schnellverriegelungssystem für zeitsparende Installation
- Varianten mit Kunststoff- und Metallgehäuse
- Litzenquerschnitte 1,5 mm² und 2,5 mm²
- Standard-Litzenlänge 250 mm
- UL-Zertifizierung



Bezeichnung

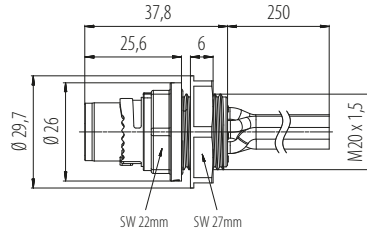
Maßzeichnung

Polzahl

Anschlussquerschnitt

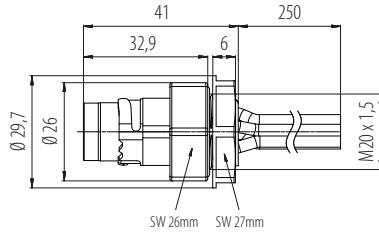
Bestell-Nr.

Flanschstecker, mit Litzen,
Kunststoffgehäuse



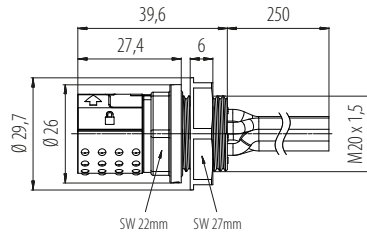
3+2+PE	1,5 mm ²	09 6111 150 06
	2,5 mm ²	09 6111 250 06

Flanschstecker, mit Litzen,
Metallgehäuse, schirmbar



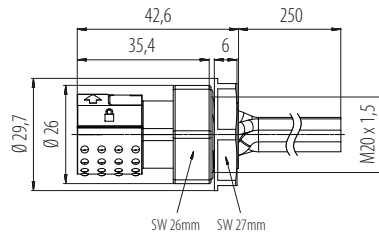
3+2+PE	1,5 mm ²	09 6121 150 06
	2,5 mm ²	09 6121 250 06

Flanschdose, mit Litzen,
Kunststoffgehäuse



3+2+PE	1,5 mm ²	09 6112 150 06
	2,5 mm ²	09 6112 250 06

Flanschdose, mit Litzen,
Metallgehäuse, schirmbar



3+2+PE	1,5 mm ²	09 6122 150 06
	2,5 mm ²	09 6122 250 06

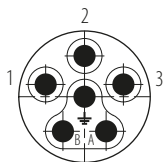
Polbilder

Montageausschnitt

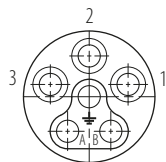
Stifteinsatz (Steckseite)

Buchseinsatz (Steckseite)

3+2+PE



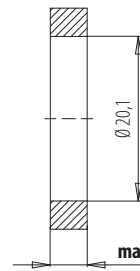
- 1 schwarz
- 2 schwarz
- 3 schwarz
- 4 grün/gelb
- B blau
- A blau



- 1 schwarz
- 2 schwarz
- 3 schwarz
- 4 grün/gelb
- B blau
- A blau

Mit Gewinde

Mit Durchgangsbohrung



max. 6,6 Kunststoffgehäuse
max. 2,0 Metallgehäuse